

รายงานสถิติเกี่ยวกับการติดตั้งระบบ GPS

ณ วันที่ 3 กันยายน 2563

1. จำนวนผู้ให้บริการ GPS ที่เชื่อมต่อข้อมูลกับกรมการขนส่งทางบก 185 ราย
2. จำนวนผู้ให้บริการ GPS และจำนวนรุ่น GPS ที่ได้รับการรับรองจากกรม

จำนวนผู้ให้บริการ GPS ที่ได้รับการรับรองจากกรม(ราย)	จำนวนรุ่น GPS ที่ได้รับการรับรองจากกรม (รุ่น)
138	423

3. จำนวนรถที่เชื่อมต่อข้อมูลกับศูนย์ GPS

รถโดยสารประจำทาง	รถโดยสารไม่ประจำทาง	รถบรรทุกไม่ประจำทาง	รถบรรทุกส่วนบุคคล	รถอื่นๆ	รวม
20,553	59,243	138,590	224,363	42,893	485,642

4. จำนวนรถที่ต้องติดตั้ง GPS และที่ติดตั้ง GPS แล้ว

ประเภทรถ	จำนวนรถที่ต้องติดตั้ง GPS (คัน)	จำนวนรถที่ติดตั้ง GPS แล้ว (คัน)	รถที่ติดตั้ง GPS แล้ว (ร้อยละ)	ความเร็วเกิน (คัน)	ร้อยละของรถที่ใช้ความเร็วเกิน	ความเร็วสูงสุด (กม./ชม.)	ความเร็วเกินเฉลี่ย (กม./ชม.)
<b>รถโดยสาร</b>							
•ประจำทาง	19,847	17,650	88.93	540	3.06	126	95.55
- หมวด 1	4,926	4,203	85.32				
- หมวด 2	7,459	6,907	92.60				
- หมวด 3	7,462	6,540	87.64				
•ไม่ประจำทาง	62,540	59,243	94.73	373	0.63	128	96.82
<b>รวมรถโดยสาร</b>	<b>82,387</b>	<b>76,893</b>	<b>93.33</b>	<b>913</b>	<b>1.19</b>		<b>96.07</b>
<b>รถบรรทุก</b>							
•ไม่ประจำทาง	145,715	138,590	95.11	218	0.16	124	98.56
•ส่วนบุคคล	252,475	224,363	88.87	165	0.07	121	98.09
<b>รวมรถบรรทุก</b>	<b>398,190</b>	<b>362,953</b>	<b>91.15</b>	<b>383</b>	<b>0.11</b>		<b>98.36</b>
<b>รวมทั้งหมด</b>	<b>480,577</b>	<b>439,846</b>	<b>91.52</b>	<b>1,296</b>	<b>0.29</b>		<b>96.75</b>

5. จำนวนรถตู้โดยสารที่ต้องติดตั้ง GPS และที่ติดตั้ง GPS แล้ว

ประเภทรถ	จำนวนรถที่ต้องติดตั้ง GPS (คัน)	จำนวนรถที่ติดตั้ง GPS แล้ว (คัน)	รถที่ติดตั้ง GPS แล้ว (ร้อยละ)	ความเร็วเกิน (คัน)	ร้อยละของรถที่ใช้ความเร็วเกิน	ความเร็วสูงสุด (กม./ชม.)	ความเร็วเกินเฉลี่ย (กม./ชม.)
•ประจำทาง	10,667	9,325	87.42				
- หมวด 1	3,602	2,989	82.98				
- หมวด 2	3,593	3,024	84.16	197	6.51	126	95.97
- หมวด 3	3,472	3,312	95.39				
•ไม่ประจำทาง	33,406	31,884	95.44				
<b>รวมทั้งหมด</b>	<b>44,073</b>	<b>41,209</b>	<b>93.50</b>				

6. จำนวนรถโดยสาร 2 ชั้น ที่ต้องติดตั้ง GPS และที่ติดตั้ง GPS แล้ว

ประเภทรถ	จำนวนรถที่ต้องติดตั้ง GPS (คัน)	จำนวนรถที่ติดตั้ง GPS แล้ว (คัน)	รถที่ติดตั้ง GPS แล้ว (ร้อยละ)	ความเร็วเกิน (คัน)	ร้อยละของรถที่ใช้ความเร็วเกิน	ความเร็วสูงสุด (กม./ชม.)	ความเร็วเกินเฉลี่ย (กม./ชม.)
•ประจำทาง	1,414	1,414	100.00	62	4.38	108	94.19
•ไม่ประจำทาง	5,143	4,755	92.46	72	1.51	114	95.18
•ส่วนบุคคล	32	19	59.38	0	0.00	0	0.00
<b>รวมทั้งหมด</b>	<b>6,589</b>	<b>6,188</b>	<b>93.91</b>	<b>134</b>	<b>2.17</b>		<b>94.72</b>

7. จำนวนรถพยาบาลที่เชื่อมต่อข้อมูลกับศูนย์ GPS

หน่วย : คัน

รย.1	รย.2	รย.3	รวม
951	182	15	1,148

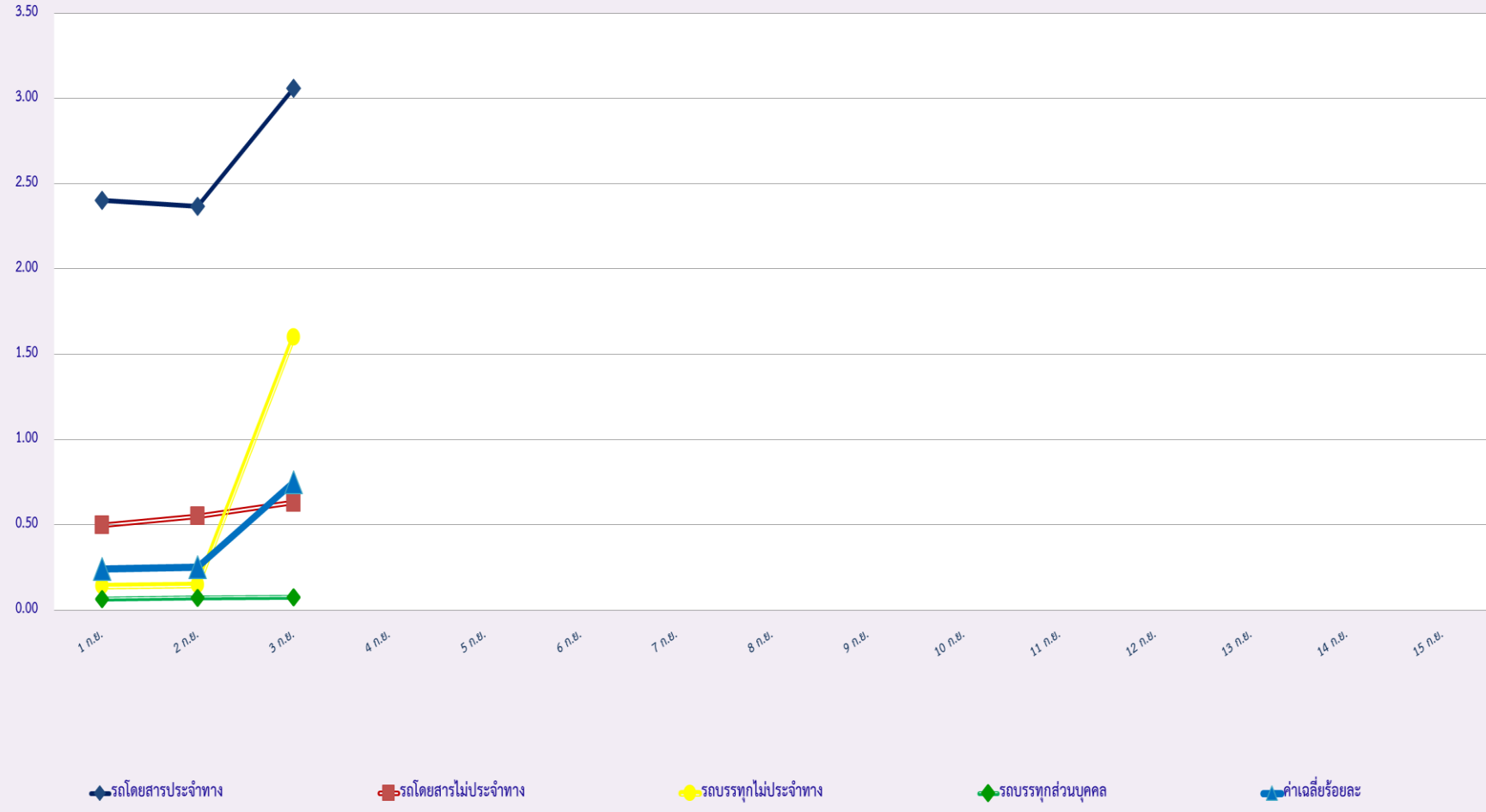




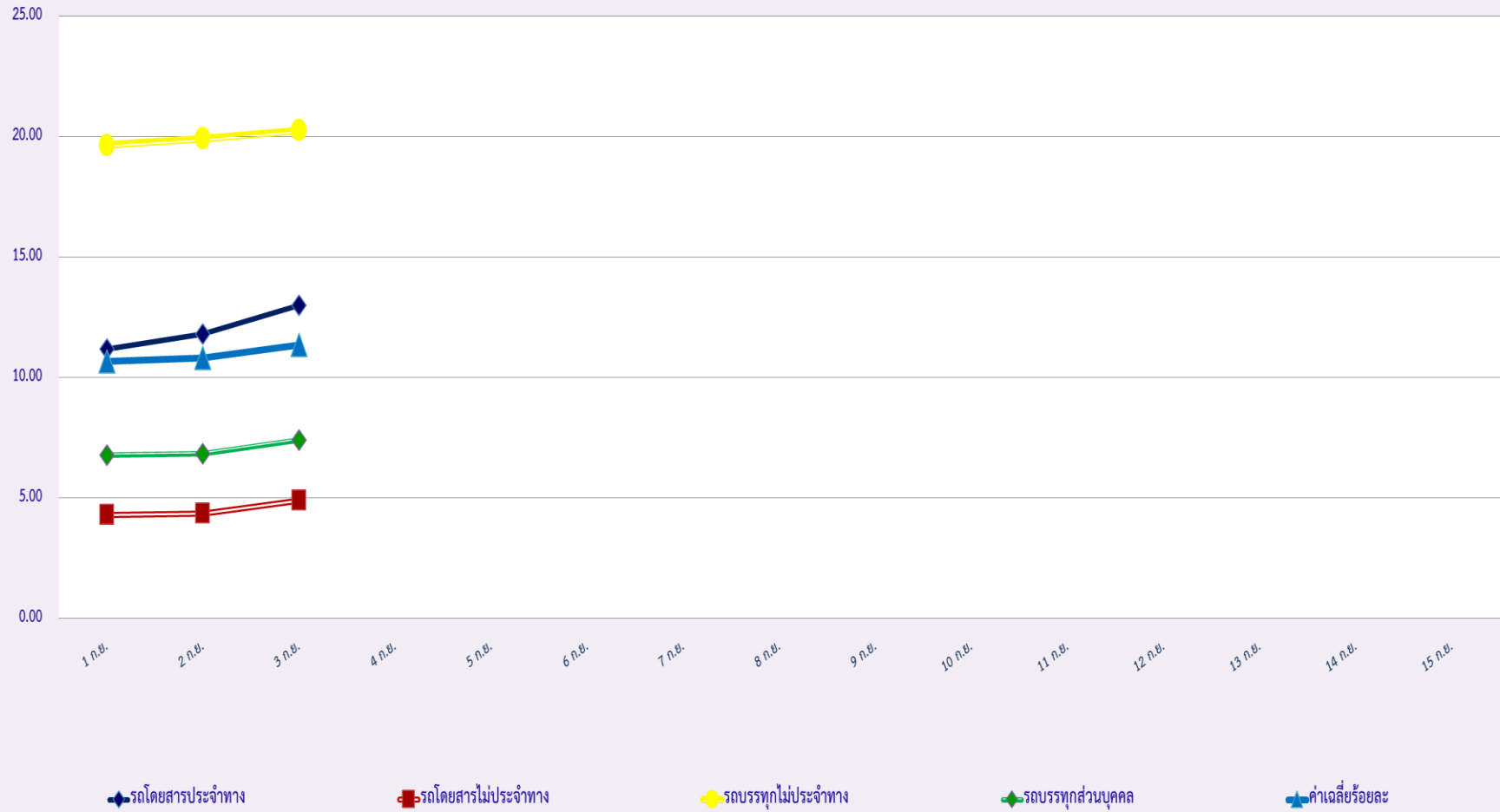




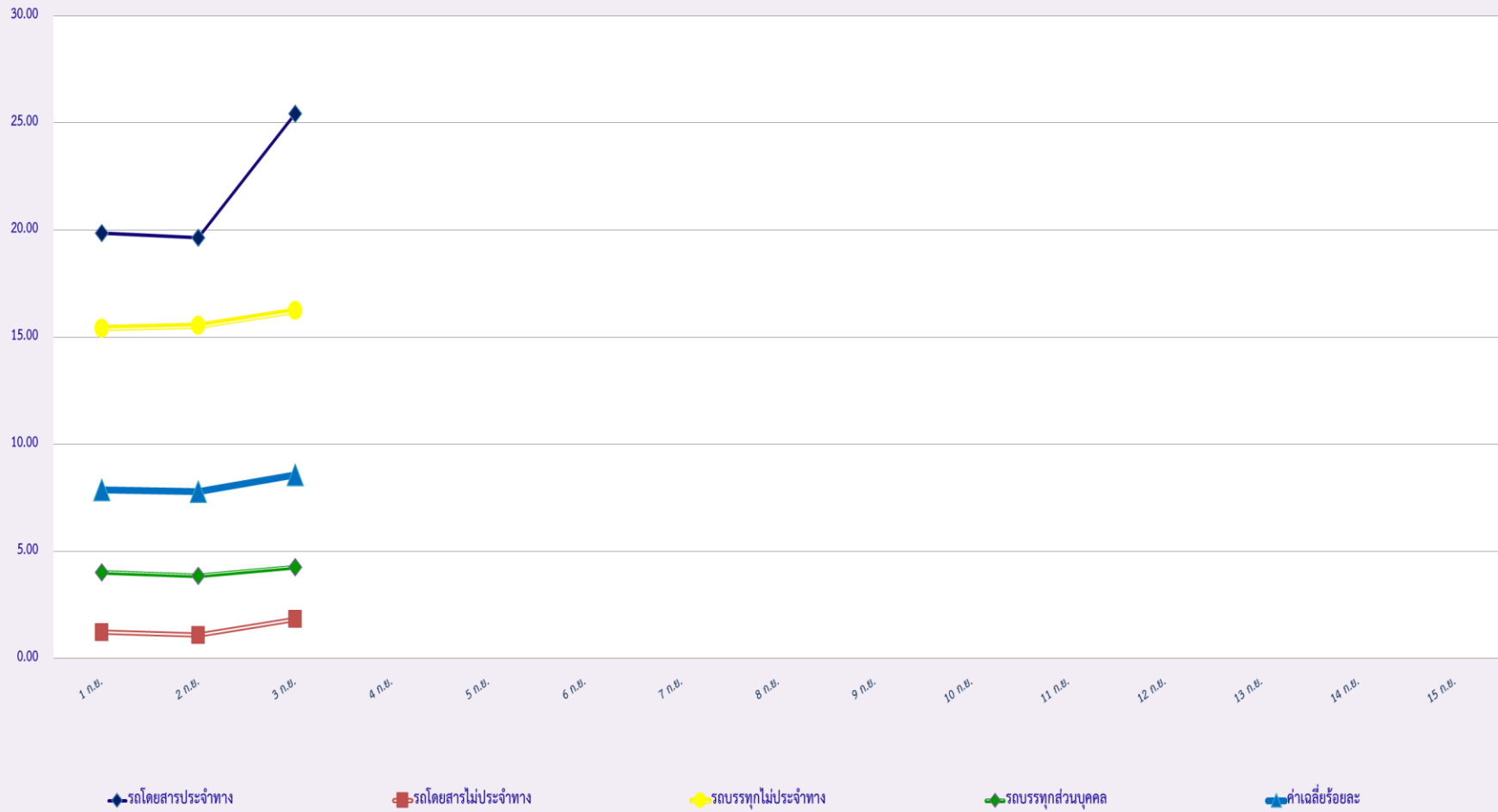
สถิติรถที่มีความเร็วเกินในรถแต่ละประเภท (ร้อยละ)



### สถิติการไม่แสดงตนของพนักงานขับรถในรถแต่ละประเภท (ร้อยละ)



### สถิติระยะเวลาการทำงานเกินของพนักงานขับรถในแต่ละประเภท (ร้อยละ)





สถิติรถตู้โดยสารประจำทาง หมวด 2(ขบส.)ที่มีความเร็วเกิน (ร้อยละ) .

